

Grundets Samfällighetsförening

Information om fullmakt och röstning vid stämma

För att underlätta vid stämman i samfälligheten följer här en kort instruktion om hur fullmakter hanteras och hur röstningen går till.

Fullmakt

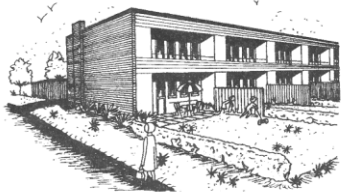
- En medlem som inte kan närvara får utse ett ombud genom skriftlig fullmakt.
- Fullmakten ska vara daterad, underskriven och lämnas i original till mötesordföranden vid registreringen.
- En person får endast företräda en (1) annan medlem genom fullmakt, utöver sig själv.

Röstning vid handuppräckning

- Vid röstning genom handuppräckning räknas röster enligt fastställd röstlängd.
- Ett ombud som har fullmakt för en annan medlem har två röster.
- Ombudet kan antingen räcka upp båda händerna eller meddela rösträknarna tydligt att rösten gäller både för egen del och för fullmaktsgivarens räkning.
(Då styrelsen föreslår sluten omröstning är detta inte ett gällande alternativ)

Röstlängd

- Vid stämmans öppnande fastställs röstlängden.
- Mötesordföranden meddelar vilka ombud som företräder andra medlemmar och hur många röster varje deltagare har.
- Rösträknarna antecknar detta för att säkerställa korrekt rösträkning.



Grundets Samfällighetsförening

Sluten omröstning

- Sluten omröstning används om någon medlem begär det eller om styrelsen föreslår det.
- Vid sluten omröstning delas röstsedlar ut till alla röstberättigade enligt fastställd röstlängd.
- Varje röstsedel lämnas anonymt i en röstlåda eller till utsedd rösträknare.
- Rösträknarna samlar in, kontrollerar och räknar röstsedlarna. Resultatet redovisas därefter till mötet.
- Ombud som företräder annan medlem lämnar in lika många röstsedlar som de har röster.

Styrelsen kommer i frågan om garage eller carports att föreslå sluten omröstning. Röstsedlar bifogas kallelsen och tillhandahållas på plats vid stämman.

OBS: Dessa regler följer Lag (1973:1150) om förvaltning av samfälligheter. Var noga med att fullmakterna är i ordning för att undvika oklarheter.